

HORNÍ A SPODNÍ VÝZTUŽ
M1:50

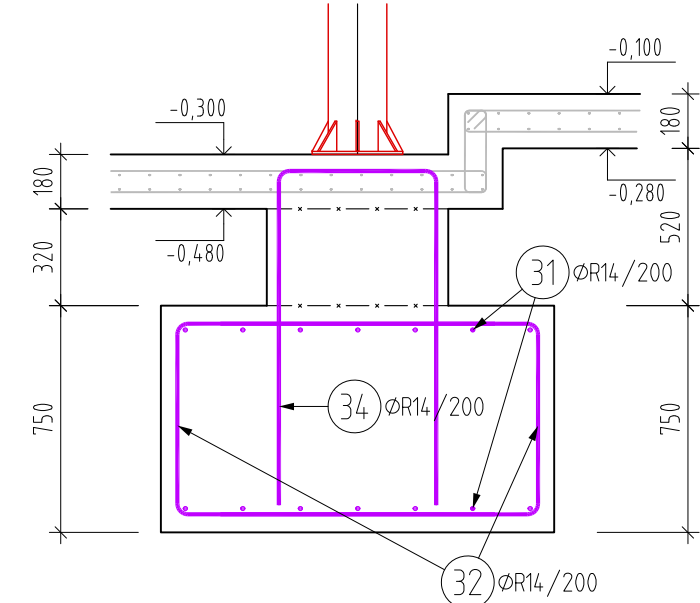






MAX. PRŮSAK 20MM DLE ČSN EN 12390-8 a TKP17

1. VÝKRES NUTNO KOORDINOVAT SE SOUVISEJÍCÍMI VÝKRESY TVARŮ A VÝZTUŽE.
2. ŘEZY JSOU POUZE DOPLNĚJÍCÍ A PRO PŘEHLEDNOST OBSAHUJÍ NĚKTEROU VÝZTUŽ DEFINOVANOU V PŮDORYSE.
3. VÝZTUŽ VE SMĚRU X JE BLÍŽE K POVRCHŮM DESKY, ODPOVÍDAJÍCÍ VÝZTUŽ JE BLÍŽE K POVRCHŮM STĚNY.
4. DISTANČNÍ PRVKY BUDOU POUŽITY DLE ZVYKLOSTI DODAVATELE, PŘÍČEMŽ JE NUTNO SPLNIT POŽADOVANÉ KRYTÍ.
5. OCELOVOU VÝZTUŽ NUTNO ŘÁDNĚ STYKOVAAT ČI ZATÁHNOUT. BĚŽNĚ JE UVAŽOVÁNO STYKOVÁNÍ NA 60%, POKUD NENÍ SPECIFIKOVANO JINAK.

UVÁDĚNÉ DÉLKÝ JSOU VZTAŽENY K VNĚJŠÍMU LÍCI PRUTU.
POLOMĚRY OBLOUKŮ JSOU POLOMĚRY OHYBACÍCH TRNŮ,
NEZNAČENÉ POLOMĚRY JSOU 1/2 Dr,min (TAB. 20).
NEZNAČENÉ ÚHLY JSOU 45°, 90° resp 180°.
CELKOVÉ DÉLKY VLOŽEK JSOU STŘÍŽNÉ DÉLKÝ.
ROVNÉ VLOŽKY JSOU VE VÝKAZU OZNAČENÉ *.*.

<p>50 dr D 90° ≤ α ≤ 150°</p>	DRUH OCELI		HLADKÁ		ŽEBŘÍKOVÁ	
	PRŮMĚR VLOŽKY D		HÁKY A SMÝČKY			
	≤ 20 mm		2,5 D		4 D	
	≤ 20 mm		5 D		7 D	
	KRITÉRIÍ VLOŽKY MĚR. KOLMO K ROVINĚ ZAKRÍVENÍ		ODBYTÍ POPŘ. JINÁ ZAKRÍVENÍ			
<p>dr D 50 α ≥ 150°</p>	f ≥ 100		10 D		10 D	
	50 ≤ f < 100		10 D		15 D	
	3 D ≤ f < 7 D		10 D		20 D	
	f < 50		15 D		20 D	
	f < 3 D					
POZNÁMKA: TABULKA C.1 DLE TKP 18PK						



<div>Ministerstvo dopravy Státní fond dopravní infrastruktury</div> <div></div>			
Jiná ověření:	Paré:		
<div>Orientační schéma:</div> <div><div>ULICE U BECHYŇSKÉ DRÁHY</div><div><div>A</div><div>C</div><div>B</div><div>D</div></div><div>PROSTOR KOLEJISŤE</div></div>	<div>Razítko oprávněné osoby:</div> <div>Podpis: _____ Datum: _____</div>		
Revize:	Datum:	Popis:	Kontroloval:
-	-	-	-
<div>Stavebník/Investor: Správa železnic, státní organizace</div> <div>Adresa: Dlážděná 1003/7, 110 00 Praha 1</div> <div>Zástupce investora: Stavební správa západ</div> <div>Adresa: Diamond Point, Ke Štvanici 656/3, 186 00 Praha 8 - Karlín</div> <div>SPRÁVA ŽELEZNIC</div>			
Zhotovitel díla:	APRIS s.r.o.		
Adresa:	U Plynárny 1002/97, 101 00 Praha 10		
Kontakt:	T: +420 261 260 358 E: apris@apris.cz		
			
Zhotovitel objektu:	APRIS s.r.o.		
Adresa:	U Plynárny 1002/97, 101 00 Praha 10		
Kontakt:	T: +420 261 260 358 E: apris@apris.cz		
			
Hlavní projektant (HIP):	Ing. Vojtěch Hejl	Architekti:	Ing. arch. M. Tylšová, Ing. arch. V. Taraba
Název stavby/akce:	REKONSTRUKCE VÝPRAVNÍ BUDOVY V ŽST. TÁBOR		<div>Označení investora: S611700230</div> <div>Označení zhotovitele: 2023058</div>
Název části:	Mosty, propustky a zdi		<div>Označení části: D.2.1.4</div>
Název objektu/dílič části:	žst. Tábor, úprava podchodu		<div>Označení objektu/komplexu: SO 62-20-01</div>
Název přílohy:			<div>Číslo přílohy: 2. 207</div>
Název dílčí části přílohy:	Výkres výztuže stropu nad podchodem		
Odpovědný projektant:	Zpracovatel přílohy:	Měřítko: 1:50	Stupeň dokumentace:
Ing. I. Jeník	Ing. J. Fischer	Formáty: 8xA4	PDPS
Kraj:	Katastrální území:	TUDU:	Smulnoví datum zpracování:
Jihočeský	Tábor	1701K1	11.10.2024
<div>Označení investora: S 6 1 1 7 0 0 2 3 0 - D 2 1 0 4 - S 0 6 2 2 0 0 1 - x x - 2 - 2 0 7 - P 0 1 2</div> <div>Označení zhotovitele: PDPS - D 2 1 0 4 - S 0 6 2 2 0 0 1 - x x - 2 - 2 0 7 - P 0 1 2</div> <div>Označení objektu/komplexu: SO 62-20-01</div> <div>Označení části: D.2.1.4</div> <div>Označení přílohy: 2. 207</div> <div>Označení dílčí části přílohy: Výkres výztuže stropu nad podchodem</div> <div>Označení stavby/akce: REKONSTRUKCE VÝPRAVNÍ BUDOVY V ŽST. TÁBOR</div>			